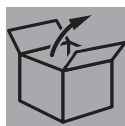
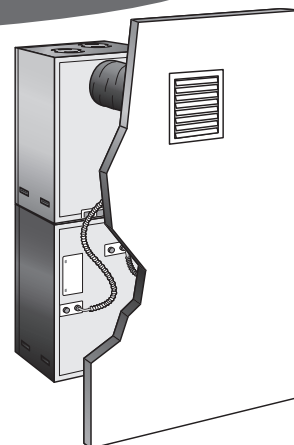


Notice Kit Air Duo



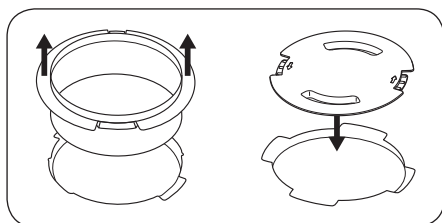
PRÉSENTATION ET DESCRIPTION

- Le Kit Air Duo est livré pour l'installation d'un chauffe-eau thermodynamique avec un raccordement monotrou.
- Le kit comprend les pièces suivantes :

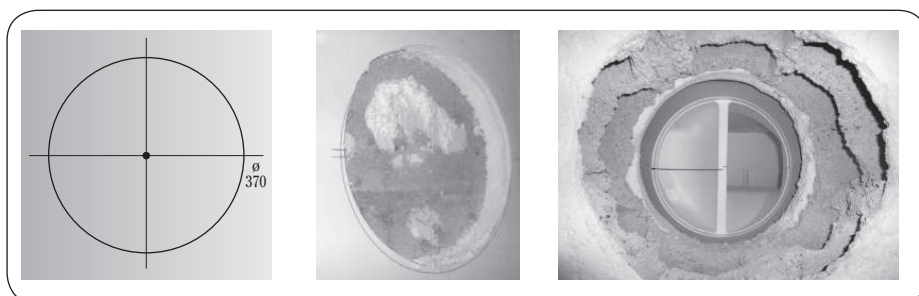
Pièce	Photo	Spécification
Conduit Air Duo D300 mm		Diamètre D300 mm
		Longueur 550 mm
		Isolation mousse PE épaisseur 5mm
		Tôle de séparation avec isolation
Grille extérieure Air Duo		Dimensions (L*I*e) 426x393x60 mm
		Raccordement D300 mm
		Filtres anti-insectes et anti-volatiles intégrés
Manchon de raccordement et vis de fixation		Raccordement D300 mm
2 Bouchons		Diamètre D200 mm



INSTALLATION



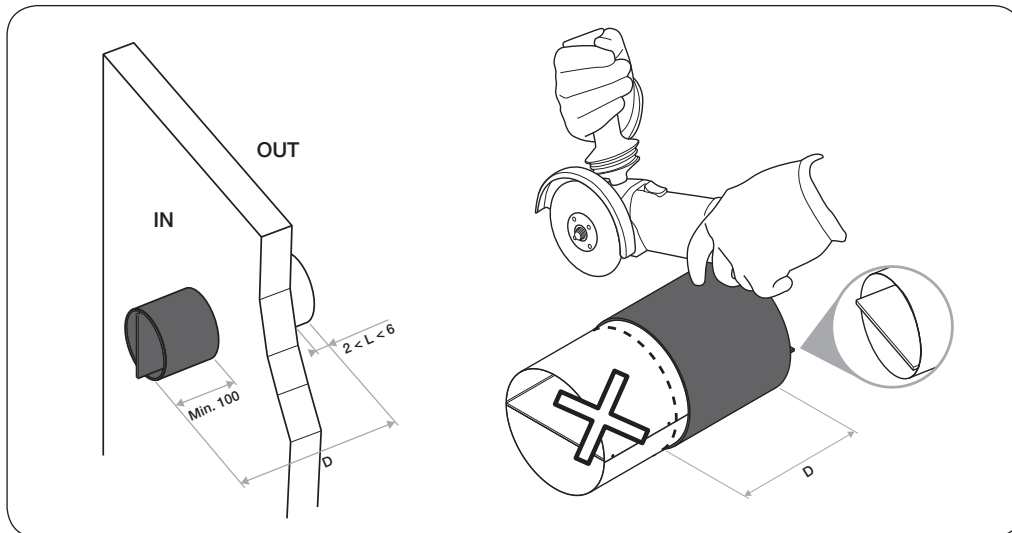
- Enlever les 2 piquages sur le haut de la PAC.
- Insérer les bouchons et les fixer en les faisant tourner.



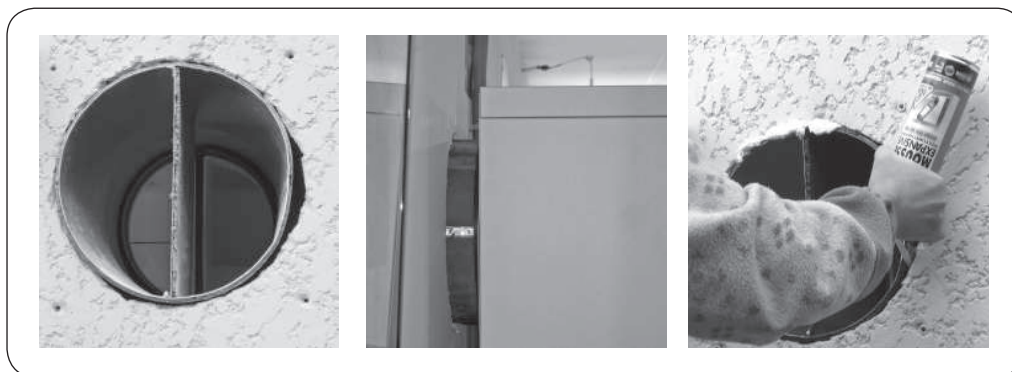
- Tracer la zone à percer (\varnothing 370mm).
- Percer le mur intérieur et l'isolation.
- Réaliser le carottage.



- Présenter le produit à l'emplacement souhaité.



- Effectuer la découpe du conduit selon les préconisations ci-dessus (dimensions en mm).



- Placer et visser le manchon sur le chauffe-eau thermodynamique.
- Insérer le conduit dans le mur.
- Pousser le chauffe-eau pour assembler le conduit avec le manchon.
- Assurer l'isolation entre le conduit et le mur avec de la mousse polyuréthane.



- Enlever les ailettes et les filtres anti-insectes du cadre de la grille.
- Fixer le cadre en perçant 4 points sur le mur extérieur.
- Étancher à l'aide d'un mastic la liaison conduit-cadre de la grille.
- Replacer les filtres et les ailettes de la grille en les clipsant sur le cadre.



ENTRETIEN

Vérifier au moins 2 fois par an que les grilles et les filtres anti-insectes ne sont pas colmatés.

Si c'est le cas procéder à leur nettoyage :

- Déclipser les grilles et enlever les filtres.
- Nettoyer à l'eau les grilles et les filtres. Ne pas utiliser de liquide de nettoyage agressif ou de solvant.
- Replacer les filtres puis reclipser les grilles.

Si le nettoyage des filtres est difficile ou s'ils sont abîmés, les remplacer (réf. 21132326).