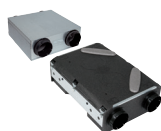
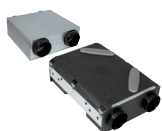


Dee Fly Modulo - autoréglable



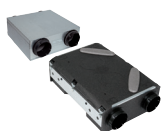
| | |
|--|-----------------------------|
| Marque commerciale fournisseur | Aldes |
| Désignation | DEE FLY MODULO AUTOREGLABLE |
| Références | 11023239 - 11023240 |
| Classe énergétique - Climat moyen | B |
| Climat moyen - SEC - Consommation énergétique spécifique (kWh/(m ² an)) | -31.84 |
| Climat froid - SEC - Consommation énergétique spécifique (kWh/(m ² an)) | -65.89 |
| Climat chaud - SEC - Consommation énergétique spécifique (kWh/(m ² an)) | -9.70 |
| Type de Flux | DF |
| Typologie déclarée | UVR |
| Type de motorisation installée ou prévue | 4/ Variable speed |
| Type de système de récupération de chaleur | Récupération |
| Rendement thermique de récupération de chaleur (%) | 76 |
| Débit maximal de URV (m ³ /h) | 290 |
| Puissance électrique absorbée à Qmax (W) | 137 |
| LwA - Niveau de puissance acoustique (dB) | 47 |
| Débit de référence (m ³ /s) | 0.059 |
| Différence de pression de référence (Pa) | 50 |
| SPI (W/(m ³ /h)) | 0.29 |
| Facteur de régulation (%) | 1 |
| Typologie de régulation | Manual Control |
| Taux de fuite interne maximal en dépression déclaré pour DF (%) | 4.7 |
| Taux de fuite externe maximal en dépression déclaré pour SF et DF (%) | 7.7 |
| Taux de fuite externe maximal en surpression déclaré pour SF et DF (%) | 9.4 |
| Taux de fuite interne maximal en surpression déclaré pour DF (%) | 4.7 |
| Taux de mélange des unités double flux décentralisées sans piquage (%) | NA |
| Position de l'alarme visuelle | cf notice |
| Description de l'alarme visuelle | cf notice |
| Remplacement régulier des filtres pour les performances et l'efficacité énergétique de l'unité | cf notice |
| Instruction d'installation des entrées d'air neuf | NA |
| Sensibilité du flux d'air aux variations de pression à + 20 Pa | NA |
| Sensibilité du flux d'air aux variations de pression à - 20 Pa | NA |
| Étanchéité à l'air intérieur/extérieur (m ³ /h) | NA |
| Consommation d'électricité annuelle (kWh électricité/an) | 403 |
| Climat moyen - EAC - Economie annuelle de chauffage (kWh énergie primaire/an) | 4123 |
| Climat froid - EAC - Economie annuelle de chauffage (kWh énergie primaire/an) | 8066 |
| Climat chaud - EAC - Economie annuelle de chauffage (kWh énergie primaire/an) | 1864 |

Dee Fly Modulo - self-balanced



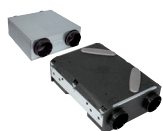
| | |
|--|-----------------------------|
| Supplier brand | Aldes |
| Designation | DEE FLY MODULO AUTOREGLABLE |
| References | 11023239 - 11023240 |
| Energy class - Average climate | B |
| Average climate - SEC - Specific energy consumption (kWh/(m ² a)) | -31.84 |
| Cold climate - SEC - Specific energy consumption (kWh/(m ² a)) | -65.89 |
| Warm climate - SEC - Specific energy consumption (kWh/(m ² a)) | -9.70 |
| Type of airflow | DF |
| Declared type | UVR |
| Type of motor installed or planned | 4/ Variable speed |
| Type of heat recovery system | Récupération |
| Thermal efficiency of heat recovery (%) | 76 |
| Maximum RVU (m ³ /h) | 290 |
| Electric power absorbed at Qmax (W) | 137 |
| LwA - Sound power level (dB) | 47 |
| Reference airflow (m ³ /s) | 0.059 |
| Difference in reference pressure (Pa) | 50 |
| SPI (W/(m ³ /h)) | 0.29 |
| Control factor (%) | 1 |
| Type of control system | Manual Control |
| Maximum declared internal leakage rate under negative pressure for BVU (%) | 4.7 |
| Maximum declared external leakage rate under negative pressure for UVU and BVU (%) | 7.7 |
| Maximum declared internal leakage rate under positive pressure for BVU (%) | 9.4 |
| Maximum declared external leakage rate under positive pressure for UVU and BVU (%) | 4.7 |
| Mixing rate for standalone BVU without branch connections (%) | NA |
| Position of visual alarm | cf notice |
| Description of visual alarm | cf notice |
| Regular replacement of filters to ensure unit performance and energy efficiency | cf notice |
| Instructions for installation of fresh air inlets | NA |
| Sensitivity of airflow to pressure variations at +20 Pa | NA |
| Sensitivity of airflow to pressure variations at -20 Pa | NA |
| Indoor/outdoor air tightness (m ³ /h) | NA |
| Annual electricity consumption - AEC (kWh electricity/a) | 403 |
| Average climate - AHS - Annual heating savings (kWh primary energy/a) | 4123 |
| Cold climate - AHS - Annual heating savings (kWh primary energy/a year) | 8066 |
| Warm climate - AHS - Annual heating savings (kWh primary energy/a year) | 1864 |

Dee Fly Modulo - autoréglable



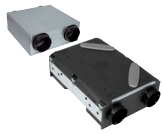
| | |
|--|-----------------------------|
| Handelsmarke des Lieferanten | Aldes |
| Bezeichnung | DEE FLY MODULO AUTOREGLABLE |
| Artikel-Nr. | 11023239 - 11023240 |
| Energieklasse - Durchschnittliches Klima | B |
| Durchschnittliches Klima - SEC - Spezifischer Energieverbrauch (kWh/(m ² a)) | -31.84 |
| Kaltes Klima - SEC - Spezifischer Energieverbrauch (kWh/(m ² a)) | -65.89 |
| Warmes Klima - SEC - Spezifischer Energieverbrauch (kWh/(m ² a)) | -9.70 |
| Strömungsarten | DF |
| Deklarierte Typologie | UVR |
| Installierter oder vorgesehener Motorisierungstyp | 4/ Variable speed |
| Art des Wärmerückgewinnungssystems | Récupération |
| Wärmeleistung der Wärmerückgewinnung (%) | 76 |
| Maximaler URV Volumenstrom (m ³ /h) | 290 |
| Elektrische Leistungsaufnahme bei Qmax (W) | 137 |
| LwA - Geräuschemissionsniveau (dB) | 47 |
| Referenzvolumenstrom (m ³ /s) | 0.059 |
| Referenzdruckunterschied | 50 |
| SPI (W/(m ³ /h)) | 0.29 |
| Regelfaktor | 1 |
| Regeltypologie | Manual Control |
| Maximale interne Leckrate bei Unterdruck für DF (%) | 4.7 |
| Maximale externe Leckrate bei Unterdruck für SF und DF (%) | 7.7 |
| Maximale interne Leckrate bei Überdruck für DF (%) | 9.4 |
| Maximale externe Leckrate bei Überdruck für SF und DF (%) | 4.7 |
| Mischrate der dezentralisierten Einheiten mit Wärmerückgewinnung ohne Abzweigung (%) | NA |
| Position des optischen Alarms | cf notice |
| Beschreibung des optischen Alarms | cf notice |
| Regelmäßiger Filtertausch für die entsprechenden Leistungen und Energieeffizienz der Einheit | cf notice |
| Installationsanleitung für die Frischluftzuführungen | NA |
| Empfindlichkeit des Luftstroms gegenüber Druckschwankungen bei + 20 Pa | NA |
| Empfindlichkeit des Luftstroms gegenüber Druckschwankungen bei - 20 Pa | NA |
| Luftdichtheit innen/ außen (m ³ /h) | NA |
| Jahresstromverbrauch - AEC (kWh Elektrizität/a) | 403 |
| Mittleres Klima - AHS - Jährliche Heizkostensparnis (kWh Primärenergie/a) | 4123 |
| Kaltes Klima - AHS - Jährliche Heizkostensparnis (kWh Primärenergie/a) | 8066 |
| Warmes Klima - AHS - Jährliche Heizkostensparnis (kWh Primärenergie/a) | 1864 |

Dee Fly Modulo - self-balanced



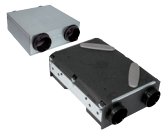
| | |
|--|-----------------------------|
| Merksnaam leverancier | Aldes |
| Benaming | DEE FLY MODULO AUTOREGLABLE |
| Referenties | 11023239 - 11023240 |
| Energieklasse - Gematigd klimaat | B |
| Gematigd klimaat - SEC - specifiek energetisch verbruik (kWh/(m ² a)) | -31.84 |
| Koud klimaat - SEC - specifiek energetisch verbruik (kWh/(m ² a)) | -65.89 |
| Warm klimaat - SEC - Specifiek energieverbruik (kWh/(m ² a)) | -9.70 |
| Flow type | DF |
| Opgegeven Typologie | UVR |
| Motor type geïnstalleerd of voorzien | 4/ Variable speed |
| Soort warmteterugwinning systeem | Récupération |
| Thermisch rendement warmteterugwinning (%) | 76 |
| Maximaler URV Volumestrom (m ³ /h) | 290 |
| Geabsorbeerd elektrisch vermogen bij Qmax (W) | 137 |
| LwA - Geluidsvermogeniveau (dB) | 47 |
| Referentie debiet (m ³ /s) | 0.059 |
| Referentie drukverschil (Pa) | 50 |
| SPI (W/(m ³ /h)) | 0.29 |
| Regulatie factor (%) | 1 |
| Regelinstypologie | Manual Control |
| Aangegeven maximaal percentage voor (%) interne lekkage bij onderdruk voor tweerichtings-RVE | 4.7 |
| Aangegeven maximaal percentage voor externe lekkage bij onderdruk voor één- en tweerichtings-RVE (%) | 7.7 |
| Aangegeven maximaal percentage voor interne lekkage bij overdruk voor tweerichtings-RVE (%) | 9.4 |
| Aangegeven maximaal percentage voor externe lekkage bij overdruk voor één- en tweerichtings-RVE (%) | 4.7 |
| Mengpercentage van tweerichtingsventilatie-eenheden zonder luchtkanalen (%) | NA |
| Plaats van het visueel waarschuwingssignaal | cf notice |
| Beschrijving van het visueel waarschuwingssignaal | cf notice |
| Geregelde vervanging van de filters voor het rendement en de energie-efficiëntie van de eenheid | cf notice |
| Installatie-instructies voor aanzuigroosters van verse lucht | NA |
| Gevoeligheid van de luchtstroom voor drukvariaties van + 20 Pa | NA |
| Gevoeligheid van de luchtstroom voor drukvariaties van - 20 Pa | NA |
| Interne/externe luchtdichtheid (m ³ /h) | NA |
| Jaarlijks elektrisch verbruik - AEC (kWh elektriciteit/a) | 403 |
| Gematigd klimaat - AHS - Jaarlijkse besparing op verwarming (kWh primaire energie/a) | 4123 |
| Koud klimaat - AHS- Jaarlijkse besparing op verwarming (kWh primaire energie/a) | 8066 |
| Warm klimaat - AHS - Jaarlijkse besparing op verwarming (kWh primaire energie/a) | 1864 |

Dee Fly Modulo - autoréglable



| | |
|---|-----------------------------|
| Marca comercial proveedor | Aldes |
| Denominación | DEE FLY MODULO AUTOREGLABLE |
| Referencias | 11023239 - 11023240 |
| Clase energética - Clima templado | B |
| Clima templado - CEE - Consumo de energía específico (kWh/(m ² a)) | -31.84 |
| Clima frío - CEE - Consumo de energía específico (kWh/(m ² a)) | -65.89 |
| Clima cálido - CEE - Consumo de energía específico (kWh/(m ² a)) | -9.70 |
| Tipo de flujo | DF |
| Tipo declarado | UVR |
| Tipo de accionamiento instalado o que va a instalarse | 4/ Variable speed |
| Tipo de sistema de recuperación de calor | Récupération |
| Eficiencia térmica de recuperación de calor (%) | 76 |
| Caudal máximo de UVR (m ³ /h) | 290 |
| Potencia eléctrica absorbida a Q _{máx} (W) | 137 |
| L _{wA} - Nivel de potencia acústica (dB) | 47 |
| Caudal de referencia (m ³ /s) | 0.059 |
| Diferencia de presión de referencia | 50 |
| SPI (W/(m ³ /h)) | 0.29 |
| Factor del mando | 1 |
| Tipo de mando | Manual Control |
| Índice máximo declarado de fuga externa en depresión para DF (%) | 4.7 |
| Índice máximo declarado de fuga externa en depresión para SF y DF (%) | 7.7 |
| Índice máximo declarado de fuga externa en sobrepresión para DF (%) | 9.4 |
| Índice máximo declarado de fuga externa en sobrepresión para SF y DF (%) | 4.7 |
| Índice de mezcla de unidades doble flujo descentralizadas sin conexión a conductos (%) | NA |
| Posición de la alarma visual | cf notice |
| Descripción de la alarma visual | cf notice |
| Cambio con regularidad de los filtros para el rendimiento y la eficiencia energética de la unidad | cf notice |
| Instrucción de instalación de las entradas de aire nuevo | NA |
| Sensibilidad del flujo de aire a las variaciones de presión a + 20 Pa | NA |
| Sensibilidad del flujo de aire a las variaciones de presión a - 20 Pa | NA |
| Estanqueidad al aire interior/exterior (m ³ /h) | NA |
| Consumo eléctrico anual - CEA (kWh de electricidad/a) | 403 |
| Clima templado - EAC - Economía anual de calefacción (kWh de energía primaria/a) | 4123 |
| Clima frío - EAC - Economía anual de calefacción (kWh de energía primaria/a) | 8066 |
| Clima cálido - EAC - Economía anual de calefacción (kWh de energía primaria/a) | 1864 |

Dee Fly Modulo - autoréglable



| | |
|--|-----------------------------|
| Marchio commerciale fornitore | Aldes |
| Designazione | DEE FLY MODULO AUTOREGLABLE |
| Riferimenti | 11023239 - 11023240 |
| Classe energetica - Clima medio | B |
| Clima medio - SEC - Consumo energetico specifico (kWh/(m ² a)) | -31.84 |
| Clima freddo - SEC - Consumo energetico specifico (kWh/(m ² a)) | -65.89 |
| Clima caldo - SEC - Consumo energetico specifico (kWh/(m ² a)) | -9.70 |
| Tipo di flusso | DF |
| Tipologia dichiarata | UVR |
| Tipo di motore installato o previsto | 4/ Variable speed |
| Tipo di sistema di recupero del calore | Récupération |
| Rendimento termico di recupero di calore (%) | 76 |
| Portata massima di URV (m ³ /h) | 290 |
| Potenza elettrica assorbita a Qmax (W) | 137 |
| LwA - Livello di potenza acustica (dB) | 47 |
| Portata di riferimento (m ³ /s) | 0.059 |
| Differenza di pressione di riferimento | 50 |
| SPI (W/(m ³ /h)) | 0.29 |
| Fattore di regolazione | 1 |
| Tipologia di regolazione | Manual Control |
| Tasso di trafilamento interno max in depressione dichiarato per DF (%) | 4.7 |
| Tasso di trafilamento esterno max in depressione dichiarato per SF e DF (%) | 7.7 |
| Tasso di trafilamento interno max in sovrappressione dichiarato per DF (%) | 9.4 |
| Tasso di trafilamento esterno max in sovrappressione dichiarato per SF e DF (%) | 4.7 |
| Tasso di miscela delle unità doppio flusso decentralizzate, non canalizzate (%) | NA |
| Posizione dell'allarme ottico | cf notice |
| Descrizione dell'allarme ottico | cf notice |
| Sostituzione regolare dei filtri per le prestazioni e l'efficienza energetica dell'unità | cf notice |
| Istruzioni di installazione degli ingressi dell'aria di rinnovo | NA |
| Sensibilità del flusso d'aria alle variazioni di pressione a + 20 Pa | NA |
| Sensibilità del flusso d'aria alle variazioni di pressione a - 20 Pa | NA |
| Tenuta all'aria interna/esterna (m ³ /h) | NA |
| Consumo annuale di elettricità - AEC (kWh di elettricità/a) | 403 |
| Clima medio - AHS - Risparmio annuale di riscaldamento (kWh di energia primaria/a) | 4123 |
| Clima freddo - AHS - Risparmio annuale di riscaldamento (kWh di energia primaria/a) | 8066 |
| Clima caldo - AHS - Risparmio annuale di riscaldamento (kWh di energia primaria/a) | 1864 |