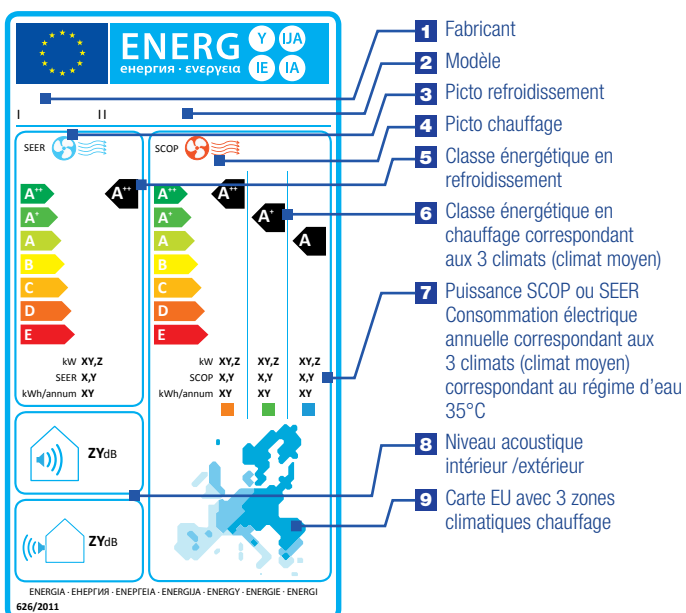


T.One vertical et horizontal



Exigence de performance énergétique	SEER : coefficient d'efficacité énergétique saisonnier pour le refroidissement. SCOP : coefficient de performance saisonnier pour le chauffage.		
	Step 2 : 01/01/2014 SEER $\geq 4,6$ ($P < 6$ kW) ou SEER $\geq 4,3$ ($6 \leq P \leq 12$ kW) SCOP $\geq 3,8$ ($P \leq 12$ kW)		
Exigence de performance acoustique	L_{WA} : Niveau de puissance acoustique P : Puissance thermique nominale		
	Step 1 et 2 : 01/01/2013	$P \leq 6$ kW	$6\text{kW} < P \leq 12$ kW
	Pour l'unité intérieure :	$L_{WA} \leq 60$ dB	$L_{WA} \leq 65$ dB
	Pour l'unité extérieure :	$L_{WA} \leq 65$ dB	$L_{WA} \leq 70$ dB
Exigence documentaire print et digital	Obligation du fabricant :		
	<ul style="list-style-type: none"> • Si $P \leq 12$ kW : étiquette énergie imprimée fournie avec chaque produit (au moins dans l'emballage du générateur). • Fiche Produit (caractéristiques techniques précises) fournie avec le produit (au moins dans l'emballage du générateur.) • Notice d'utilisation fournie. • Information de la classe énergétique sur toute publicité / communication / matériel de promotion contenant des informations liées à l'énergie ou au prix (conditions climatiques moyennes). • Dossier technique disponible pour contrôle UE (signée). 		
	Obligation distributeur :		
	<ul style="list-style-type: none"> • Etiquette énergie visible sur face extérieure de l'avant ou de la partie supérieure du produit. • Information de la classe énergétique sur toute publicité / communication / matériel de promotion contenant des informations liées à l'énergie ou au prix. • Si produit non visible : informations à donner (classe énergétique, SEER, SCOP, charge nominale (kW), consommation d'électricité annuelle, saison de refroidissement et/ou de chauffage pour lesquelles l'appareil est déclaré adapté). • Et si plus, informations conformes à la fiche produit. • Fourniture du manuel d'utilisation délivré par le fournisseur dans tout matériel promotionnel technique. 		
	Obligation du site web revendeur :		
	<ul style="list-style-type: none"> • Classe énergétique + étiquette énergie + fiche produit sur le produit selon mécanisme d'affichage précis. 		

ÉTIQUETTE énergie



CLASSES D'EFFICACITÉ ÉNERGÉTIQUE pour les climatiseurs

(sauf simple conduit et double conduit)

Energy Efficiency Class	SEER	SCOP
A+++	SEER ≥ 8.50	SCOP ≥ 5.10
A++	$6.10 \leq \text{SEER} < 8.50$	$4.60 \leq \text{SCOP} < 5.10$
A+	$5.60 \leq \text{SEER} < 6.10$	$4.00 \leq \text{SCOP} < 4.60$
A	$5.10 \leq \text{SEER} < 5.60$	$3.40 \leq \text{SCOP} < 4.00$
B	$4.60 \leq \text{SEER} < 5.10$	$3.10 \leq \text{SCOP} < 3.40$
C	$4.10 \leq \text{SEER} < 4.60$	$2.80 \leq \text{SCOP} < 3.10$
D	$3.60 \leq \text{SEER} < 4.10$	$2.50 \leq \text{SCOP} < 2.80$
E	$3.10 \leq \text{SEER} < 3.60$	$2.20 \leq \text{SCOP} < 2.50$
F	$2.60 \leq \text{SEER} < 3.10$	$1.90 \leq \text{SCOP} < 2.20$
G	SEER < 2.60	SCOP < 1.90